

DPX 1154

12 - 24 m

REGLAGE DE LARGEUR

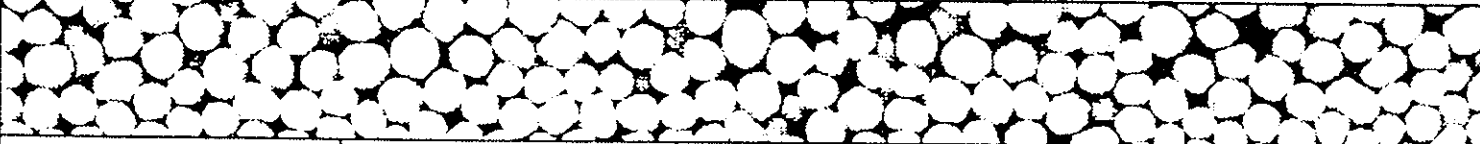
DPX 1154

PRODUITS			POSITIONS DES GOULOTTES POUR :				
Origine	Type	Densité	12 m	15 m	18 m	21 m	24 m
COFAZ	Ammonitrate : 33,5	0,94	3,8	4	4,2	4,3	4,4
A.Z.F.	Ammonitrate : 33,5	0,9	3,3	3,5	3,7	3,9	4,2
A.Z.F.	0 . 25 . 25	1,1	2,3	2,5	2,7	2,9	3,3
A.Z.F.	17 . 17 . 17	1,04	2,1	2,4	2,65	2,9	3,2
B.A.S.F.	10 . 20 . 20	1,08	2,8	3,1	3,4	3,6	4
S.C.P.A.	Chlorure de Potassium	1,1	2	2,3	2,8	3,1	3,5
	Sulfate d'ammoniaque : 21 %	0,86	2,1	2,6	2,8		
APC ONIA	Perlurée 46	0,78	3,5	3,8	4,2	4,8	
T.I.M.A.C.	13 . 08 . 17	1,04	3,2	3,4	3,65	3,9	4,5
	Mesurol (anti-limace)		2,8	3	3,6	4	4,5

DPX 1154

DPX		LARGEUR DE TRAVAIL				
		12 m	16 m	18 m	21 m	24 m
TYPE D'ENGRAIS	NPK PK NP NK	Réglage moyen de la goulotte				
		2,4	2,8	2,9	3,1	3,4
	N	2,5	3,2	3,4	3,8	4,1
	K	2	2,3	2,8	3,1	3,5

TABLEAUX DE DEBIT

AZF Ammonitrate 33,5 Densité 0,9																							
		12 m Goulotte de largeur 3,3				15 m Goulotte de largeur 3,5				18 m Goulotte de largeur 3,7				21 m Goulotte de largeur 3,9				24 m Goulotte de largeur 4,2					
Km/h		6 8 10 12				6 8 10 12				6 8 10 12				6 8 10 12				6 8 10 12				Km/h	
Repère																						Repère	
1,1		72	54			58																1,1	
1,2		93	70	56		74	56			62				53								1,2	
1,3		114	86	68	57	91	68	55		76	57			65					57			1,3	
1,4		136	102	81	68	109	81	65	54	91	68			78	58				68	51		1,4	
1,5		158	118	95	79	126	95	76	63	105	79	63	53	90	68	54			79	59		1,5	
1,6		181	135	108	90	144	108	87	72	120	90	72	60	103	77	62	52		90	68	54	1,6	
1,7		204	153	122	102	163	122	98	81	136	102	81	68	116	87	70	58		102	76	61	51	1,7
1,8		227	170	136	114	182	136	109	91	151	114	91	78	130	97	78	65		114	85	68	57	1,8
1,9		251	188	151	126	201	151	121	101	168	126	101	84	144	108	86	72		126	94	75	63	1,9
2,0		276	207	166	138	221	166	132	110	184	138	110	92	158	118	95	79		138	103	83	69	2,0
2,1		301	226	181	150	241	181	144	120	201	150	120	100	172	129	103	86		150	113	90	75	2,1
2,2		326	245	196	163	261	196	157	131	218	163	131	109	187	140	112	93		163	122	98	82	2,2
2,3		352	264	211	176	282	211	169	141	235	176	141	117	201	151	121	101		176	132	106	88	2,3
2,4		379	284	227	189	303	227	182	152	253	189	152	126	217	162	130	108		189	142	114	95	2,4
2,5		406	304	244	203	325	244	195	162	271	203	162	135	232	174	139	116		203	152	122	101	2,5
2,6		433	325	260	217	347	260	208	173	289	217	173	144	248	186	149	124		217	163	130	108	2,6
2,7		461	346	277	231	369	277	221	185	308	231	185	154	264	198	158	132		231	173	138	115	2,7
2,8		490	367	294	245	392	294	235	196	327	245	196	163	280	210	168	140		245	184	147	122	2,8
2,9		519	389	311	259	415	311	249	208	346	259	208	173	296	222	178	148		259	195	156	130	2,9
3,0		548	411	329	274	439	329	263	219	366	274	219	183	313	235	188	157		274	206	164	137	3,0
3,1		578	434	347	289	463	347	278	231	385	289	231	193	330	248	198	165		289	217	173	145	3,1
3,2		609	456	365	304	487	365	292	243	406	304	243	203	348	261	209	174		304	228	183	152	3,2
3,3		639	480	384	320	512	384	307	256	426	320	256	213	365	274	219	183		320	240	192	160	3,3
3,4		671	503	402	335	537	402	322	268	447	335	268	224	383	287	230	192		335	252	201	168	3,4
3,5		703	527	422	351	562	422	337	281	468	351	281	234	402	301	241	201		351	264	211	176	3,5
3,6		735	551	441	368	588	441	353	294	490	368	294	245	420	315	252	210		368	278	221	184	3,6
3,7		768	576	461	384	614	461	369	307	512	384	307	256	439	329	263	219		384	288	230	192	3,7
3,8		801	601	481	401	641	481	385	320	534	401	320	267	458	343	275	229		401	300	240	200	3,8
3,9		835	626	501	417	668	501	401	334	557	417	334	278	477	358	286	239		417	313	250	209	3,9
4,0		869	652	522	435	695	522	417	348	579	435	348	290	497	373	298	248		435	326	261	217	4,0
4,1		904	678	542	452	723	542	434	362	603	452	362	301	517	387	310	258		452	339	271	226	4,1
4,2		939	704	564	470	751	564	451	376	626	470	376	313	537	403	322	268		470	352	282	235	4,2
4,3		975	731	585	488	780	585	468	390	650	488	390	325	557	418	334	279		488	366	293	244	4,3
4,4		1011	758	607	506	809	607	485	404	674	506	404	337	578	433	347	289		506	379	303	253	4,4
4,5		1048	786	629	524	838	629	503	419	699	524	419	349	599	449	359	299		524	393	314	262	4,5
4,6		1085	814	651	543	868	651	521	434	723	543	434	362	620	465	372	310		543	407	326	271	4,6
4,7		1123	842	674	561	898	674	539	449	749	561	449	374	642	481	385	321		561	421	337	281	4,7
4,8		1161	871	697	581	929	697	557	464	774	581	464	387	663	498	398	332		581	435	348	290	4,8
4,9		1200	900	720	600	960	720	576	480	800	600	480	400	686	514	411	343		609	450	360	300	4,9
5,0		1239	929	743	619	991	743	595	496	826	619	496	413	708	531	425	354		619	465	372	310	5,0
5,1		1278	959	767	639	1023	767	614	511	852	639	511	426	731	548	438	365		639	479	384	320	5,1



VERIFIEZ - VOUS

Les tableaux de réglages sont indicatifs, il existe des KITS d'auto contrôle en option

{ Kit d'essai de débit
Kit de contrôle du recroisement pour la largeur

COFAZ Ammonitrate 33,5 Densité 0,94																										
		12 m Goulotte de largeur 3,8				15 m Goulotte de largeur 4,0				18 m Goulotte de largeur 4,2				21 m Goulotte de largeur 4,3				24 m Goulotte de largeur 4,4				Km/h Repère				
Km/h Repère	6		8		10		12		6		8		10		12		6		8		10		12		Km/h Repère	
	1,1	89	67							71	54															
1,2	112	84	67						89	67	54									58						1,2
1,3	135	101	81	67					108	81	65	54								67	51					1,3
1,4	159	119	95	79					127	95	76	64								78	60	48				1,4
1,5	183	137	110	82					147	110	88	73								92	69	55				1,5
1,6	208	156	125	104					167	125	100	83								105	79	63	52			1,6
1,7	234	175	140	117					187	140	112	84								119	89	71	60			1,7
1,8	260	195	156	130					208	156	125	104								134	100	80	67			1,8
1,9	287	215	172	144					230	172	138	115								149	112	89	74			1,9
2,0	315	238	188	157					252	189	151	126								164	123	98	82			2,0
2,1	343	257	206	171					274	206	165	137								180	135	108	90			2,1
2,2	372	279	223	186					297	223	178	149								196	147	118	98			2,2
2,3	401	301	241	201					321	241	192	160								212	159	127	106			2,3
2,4	431	323	259	216					345	259	207	172								228	172	137	115			2,4
2,5	462	346	277	231					369	277	222	185								246	185	148	123			2,5
2,6	483	370	296	246					394	296	237	197								264	198	158	132			2,6
2,7	525	394	315	262					420	315	252	210								282	211	169	141			2,7
2,8	557	418	334	279					446	334	267	223								300	225	180	150			2,8
2,9	590	443	354	295					472	354	283	236								318	239	191	159			2,9
3,0	624	468	374	312					499	374	300	250								337	253	202	169			3,0
3,1	658	494	395	329					527	395	316	263								357	267	214	178			3,1
3,2	693	520	416	347					555	416	333	277								376	282	226	188			3,2
3,3	729	547	437	365					583	437	350	292								396	297	238	198			3,3
3,4	765	574	459	383					612	459	367	306								417	312	250	208			3,4
3,5	802	602	481	401					642	481	385	321								437	328	262	219			3,5
3,6	840	630	504	420					672	504	403	336								458	344	275	229			3,6
3,7	878	658	527	439					702	527	421	351								480	360	288	240			3,7
3,8	916	687	550	458					733	550	440	367								501	376	301	251			3,8
3,9	956	717	573	478					764	573	459	382								524	393	314	262			3,9
4,0	996	747	597	498					796	597	478	398								546	410	328	273			4,0
4,1	1036	777	622	518					829	622	497	414								569	427	341	284			4,1
4,2	1077	808	646	539					862	646	517	431								592	444	355	296			4,2
4,3		839	671	560					895	671	537	448								616	462	369	308			4,3
4,4		871	697	581					929	697	558	465								639	480	384	320			4,4
4,5		903	723	602					964	723	578	482								664	498	398	332			4,5
4,6		936	749	624					999	749	599	499								688	516	413	344			4,6
4,7		969	775	646					1034	775	620	517								713	535	428	357			4,7
4,8		1003	802	669					1070	802	642	535								739	554	443	369			4,8
4,9		1037	830	691					1106	830	664	553								764	573	459	382			4,9
5,0		1072	857	714					1143	857	686	572								790	593	474	395			5,0
5,1		1107	885	738					1181	885	708	590								817	612	490	408			5,1



VERIFIEZ - VOUS

Les tableaux de réglages sont indicatifs, il existe des KITS d'auto contrôle en option

{ Kit d'essai de débit
Kit de contrôle du recroisement pour la largeur

MESUROL

(anti-limace)



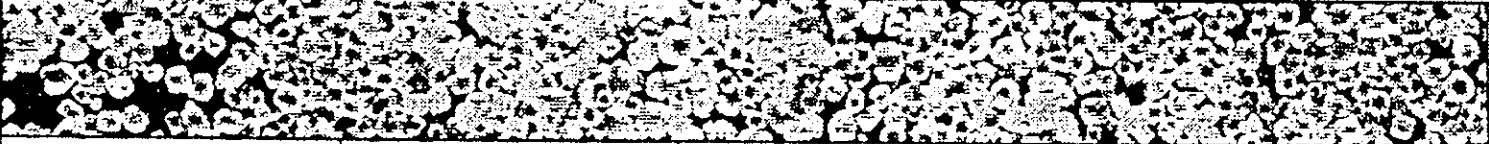
Km/h Repère	12 m Goulotte de largeur 2,8				15 m Goulotte de largeur 3,0				18 m Goulotte de largeur 3,6				21 m Goulotte de largeur 4				24 m Goulotte de largeur 4,5				Km/h Repère
	6	8	10	12	6	8	10	12	6	8	10	12	6	8	10	12	6	8	10	12	
0,7	3	3	2	2	3	2	2	1	2	2	1	1	2	1	1	1	2	1	1	1	0,7
0,8	5	4	3	3	4	3	3	2	4	3	2	2	3	2	2	2	3	2	2	1	0,8
0,9	7	6	4	4	6	4	4	3	5	4	3	2	4	3	3	2	4	3	2	2	0,9
1,0	9	7	6	5	7	6	4	4	6	5	4	3	5	4	3	3	5	3	3	2	1,0
1,1	11	8	7	6	8	7	5	4	7	6	4	4	6	5	4	3	6	4	3	3	1,1
1,2	13	10	8	7	10	8	6	5	9	7	5	4	7	6	4	4	7	5	4	3	1,2
1,3	15	11	9	7	12	9	7	6	10	7	6	5	9	6	5	4	7	6	4	4	1,3
1,4	17	13	10	8	13	10	8	7	11	8	7	6	10	7	6	5	8	6	5	4	1,4
1,5	18	14	11	9	15	11	9	7	12	9	7	6	11	8	6	5	9	7	6	5	1,5
1,6	20	15	12	10	16	12	10	8	13	10	8	7	12	9	7	6	10	8	6	5	1,6
1,7	22	16	13	11	18	13	11	9	15	11	9	7	13	9	8	6	11	8	7	5	1,7
1,8	24	18	14	12	19	14	11	9	16	12	9	8	13	10	8	7	12	9	7	6	1,8
1,9	25	19	15	13	20	15	12	10	17	13	10	8	14	11	9	7	13	9	8	6	1,9
2,0	27	20	16	13	21	16	13	11	18	13	11	9	15	12	9	8	13	10	8	7	2,0
2,1	28	21	17	14	23	17	14	11	19	14	11	9	16	12	10	8	14	11	9	7	2,1
2,2	30	22	18	15	24	18	14	12	20	15	12	10	17	13	10	9	15	11	9	7	2,2
2,3	31	24	19	16	25	19	15	13	21	16	13	10	18	13	11	9	16	12	9	8	2,3
2,4	33	25	20	16	26	20	16	13	22	16	13	11	19	14	11	9	16	12	10	8	2,4
2,5	34	26	21	17	28	21	17	14	23	17	14	11	20	15	12	10	17	13	10	9	2,5
2,6	36	27	22	18	29	22	17	14	24	18	14	12	21	16	13	11	18	13	11	9	2,6
2,7	37	28	22	19	30	22	18	15	25	19	15	12	21	16	13	11	19	14	11	9	2,7
2,8	39	29	23	19	31	23	19	15	26	19	15	13	22	17	13	11	19	14	12	10	2,8
2,9	40	30	24	20	32	24	19	16	27	20	16	13	23	17	14	11	20	15	12	10	2,9
3,0	41	31	25	21	33	25	20	16	27	21	16	14	24	18	14	12	21	15	12	10	3,0
3,1	42	32	25	21	34	25	20	17	28	21	17	14	24	18	15	12	21	16	13	11	3,1
3,2	44	33	26	22	35	26	21	17	29	22	17	15	25	19	15	12	22	16	13	11	3,2
3,3	45	34	27	22	36	27	22	18	30	22	18	15	26	19	15	13	22	17	13	11	3,3



VERIFIEZ - VOUS

Les tableaux de réglages sont indicatifs, il existe des KITS d'auto contrôle en option

- { Kit d'essai de débit
- { Kit de contrôle du recroisement pour la largeur

SULFATE d'AMMONIAQUE 21% Sous forme cristallisée Densité 0,86																					
		6m Goulotte de largeur 1,3				9 m Goulotte de largeur 1,7				12 m Goulotte de largeur 2,1				15 m Goulotte de largeur 2,6				16 m Goulotte de largeur 2,8			
Km/h Repère																					Km/h Repère
	6	8	10	12	6	8	10	12	6	8	10	12	6	8	10	12	6	8	10	12	
1,3	105	79	63		70	52			52												1,3
1,4	173	130	104	87	115	87	69		87	65	52										1,4
1,5	241	181	145	120	161	120	96	80	120	90	72										1,5
1,6	308	231	185	154	206	154	123	103	154	116	92	77									1,6
1,7	375	281	225	188	250	188	150	125	188	141	113	94									1,7
1,8	442	331	265	221	294	221	177	147	221	166	132	110									1,8
1,9	508	381	305	254	338	254	203	169	254	190	152	127									1,9
2,0	573	430	344	287	382	287	229	191	287	215	172	143									2,0
2,1	638	479	383	319	426	319	255	213	319	239	191	160									2,1
2,2	703	527	422	352	466	352	281	234	352	264	211	176									2,2
2,3	767	575	460	384	512	384	307	256	384	288	230	192									2,3
2,4	831	623	499	416	554	416	332	277	416	312	249	208									2,4
2,5	895	671	537	447	596	447	358	298	447	335	268	224									2,5
2,6	957	718	574	479	638	479	383	319	479	359	287	239									2,6
2,7	1020	765	612	510	680	510	408	340	510	383	306	255									2,7
2,8	1082	812	649	541	721	541	433	361	541	406	325	271									2,8
2,9	1144	858	686	572	762	572	457	381	572	429	343	286									2,9
3,0	1205	904	723	602	803	602	482	402	602	452	361	301									3,0
3,1	1266	949	759	633	844	633	506	422	633	475	380	316									3,1
3,2	1326	995	796	663	884	663	530	442	663	487	388	332									3,2
3,3	1386	1039	832	693	924	693	554	462	693	520	418	348									3,3
3,4		1084	867	723	964	723	578	482	723	542	434	361									3,4
3,5		1128	903	752	1003	752	602	501	752	564	451	376									3,5
3,6		1172	936	782	1042	782	625	521	782	586	469	391									3,6
3,7		1216	973	811	1081	811	648	540	811	608	486	405									3,7
3,8		1259	1007	839	1119	839	672	560	839	630	504	420									3,8
3,9		1302	1042	868	1157	868	694	579	868	651	521	434									3,9
4,0		1345	1076	897	1195	897	717	598	897	672	538	448									4,0
4,1		1387	1110	925	1233	925	740	616	925	694	555	462									4,1
4,2			1143	953	1270	953	762	635	953	715	572	476									4,2
4,3			1177	980	1307	980	784	654	980	735	588	490									4,3
4,4			1210	1008	1344	1008	806	672	1008	756	605	504									4,4
4,5			1242	1035	1380	1035	828	690	1035	777	621	518									4,5
4,6			1275	1062	1417	1062	850	708	1062	797	637	531									4,6
4,7			1307	1089	1452	1089	871	726	1089	817	654	545									4,7
4,8			1339	1116	1488	1116	893	744	1116	837	670	558									4,8
4,9			1371	1142	1523	1142	914	762	1142	857	685	571									4,9
5,0				1169	1558	1169	935	779	1169	877	701	584									5,0
5,1				1195	1593	1195	956	796	1195	896	717	597									5,1

La structure cristallisée et irrégulière de cet engrais, différent suivant les usines d'origine, ne permet pas d'obtenir une répartition régulière sur grande largeur, au-delà de 16 m, dans la majorité des cas. Utiliser l'agitateur spécial anti-voute pour favoriser l'écoulement du produit.



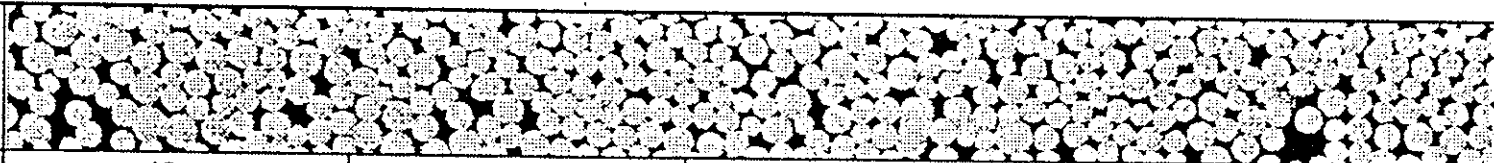
VERIFIEZ - VOUS

Les tableaux de réglages sont indicatifs, il existe des KITS d'auto contrôle en option

{ Kit d'essai de débit
Kit de contrôle du recroisement pour la largeur

PERLUREE 46 APC ONIA

Densité 0,78



Km/h Repère	9 m Goulotte de largeur 2,8				12 m Goulotte de largeur 3,5				15 m Goulotte de largeur 3,8				18 m Goulotte de largeur 4,2				21 m Goulotte de largeur 4,8				Km/h Repère	
	6	8	10	12	6	8	10	12	6	8	10	12	6	8	10	12	6	8	10	12		
	0,8	101																				
0,9	135	101	81	67	101	76	61		81	61			67	50			58					0,9
1,0	169	126	101	84	126	95	76	63	101	76	61	51	84	63	51		72	54				1,0
1,1	203	152	122	102	152	114	91	76	122	91	73	61	102	78	61	51	87	65	52			1,1
1,2	238	178	143	119	178	134	107	89	143	107	86	71	119	89	71	59	102	76	61	51		1,2
1,3	273	205	164	137	205	154	123	102	164	123	98	82	137	102	82	68	117	88	70	59		1,3
1,4	309	232	185	154	232	174	139	116	185	139	111	93	154	116	93	77	132	99	79	66		1,4
1,5	345	258	207	172	258	194	155	129	207	155	124	103	172	129	103	86	148	111	89	74		1,5
1,6	381	286	229	190	286	214	171	143	229	171	137	114	190	143	114	95	163	122	98	82		1,6
1,7	418	313	251	209	313	235	188	157	251	188	150	125	209	157	125	104	179	134	107	89		1,7
1,8	455	341	273	227	341	256	205	171	273	205	164	136	227	171	136	114	195	146	117	87		1,8
1,9	492	369	295	246	369	277	221	185	295	221	177	148	246	185	148	123	211	158	127	105		1,9
2,0	530	398	318	265	398	298	239	199	318	239	191	159	265	199	159	133	227	170	136	114		2,0
2,1	568	426	341	284	426	320	256	213	341	256	205	170	284	213	170	142	244	183	146	122		2,1
2,2	607	455	364	303	455	341	273	228	364	273	218	182	303	228	182	152	260	195	156	130		2,2
2,3	646	484	387	323	484	363	291	242	387	291	232	194	323	242	194	161	277	208	166	138		2,3
2,4	685	514	411	343	514	385	308	257	411	308	247	206	343	257	206	171	294	220	176	147		2,4
2,5	725	544	435	362	544	408	326	272	435	326	261	217	362	272	217	181	311	233	188	155		2,5
2,6	765	574	459	382	574	430	344	287	459	344	275	229	382	287	229	191	328	246	197	164		2,6
2,7	805	604	483	403	604	453	362	302	483	362	290	242	403	302	242	201	345	259	207	173		2,7
2,8	846	635	508	423	635	476	381	317	508	381	305	254	423	317	254	212	363	272	218	181		2,8
2,9	888	666	533	444	666	499	399	333	533	399	320	266	444	333	266	222	380	285	228	190		2,9
3,0	929	697	557	465	697	523	418	348	557	418	334	279	465	348	279	232	398	299	239	199		3,0
3,1	971	728	583	486	728	546	437	364	583	437	350	291	486	364	291	243	416	312	250	208		3,1
3,2	1013	760	608	507	760	570	458	380	608	458	365	304	507	380	304	253	434	326	261	217		3,2
3,3	1056	792	634	528	792	594	475	396	634	475	380	317	528	396	317	264	453	339	272	226		3,3
3,4	1099	824	660	550	824	618	495	412	660	495	396	330	550	412	330	275	471	353	283	236		3,4
3,5	1143	857	686	571	857	643	514	429	686	514	411	343	571	429	343	286	490	367	294	245		3,5
3,6	1187	890	712	593	890	667	534	445	712	534	427	356	593	445	356	297	509	381	305	254		3,6
3,7	1231	923	739	615	923	692	554	462	739	554	443	369	615	462	369	308	528	398	317	264		3,7
3,8	1275	957	765	638	957	717	574	478	765	574	459	383	638	478	383	319	547	410	328	273		3,8
3,9	1320	990	792	660	990	743	594	495	792	594	475	396	660	495	396	330	566	424	340	283		3,9
4,0		1024	820	683	1024	768	615	512	820	615	492	410	683	512	410	341	585	439	351	293		4,0
4,1		1059	847	706	1059	794	635	529	847	635	508	423	706	529	423	353	605	454	363	302		4,1
4,2		1093	875	729	1093	820	656	547	875	656	525	437	729	547	437	364	625	469	375	312		4,2
4,3		1128	903	752	1128	846	677	564	903	677	542	451	752	564	451	376	645	483	387	322		4,3
4,4		1163	931	776	1163	872	698	582	931	698	558	465	776	582	465	388	665	499	399	332		4,4
4,5		1199	959	799	1199	899	719	599	959	719	575	479	799	599	479	400	685	514	411	342		4,5
4,6		1234	988	823	1234	926	741	617	988	741	593	494	823	617	494	411	705	529	423	353		4,6
4,7		1270	1016	847	1270	953	762	635	1016	762	610	508	847	635	508	423	726	544	436	363		4,7
4,8		1307	1045	871	1307	980	784	653	1045	784	627	523	871	653	523	436	747	560	448	373		4,8
4,9			1075	896		1007	806	672	1075	806	645	537	896	672	537	448	768	578	461	384		4,9
5,0			1104	920		1035	828	690	1104	828	662	552	920	690	552	460	789	591	473	394		5,0

La granulométrie très fine et l'irrégularité des grains limitent à 21 m la largeur d'épandage correct de cet engrais. Pour épandre à 24 m, faire un contrôle de recouvrement, car cela est possible avec certaines perlurées



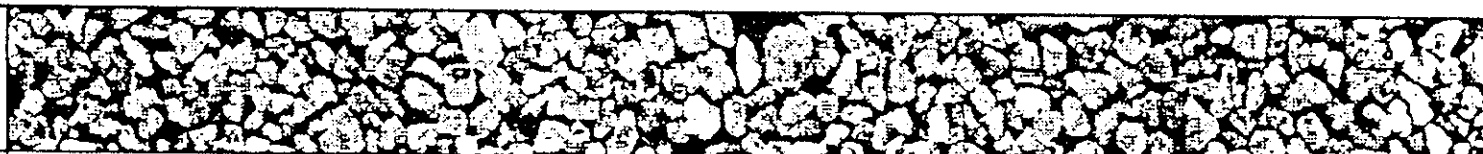
VERIFIEZ - VOUS

Les tableaux de réglages sont indicatifs, il existe des KITS d'auto contrôle en option

{ Kit d'essai de débit
Kit de contrôle du recroisement pour la largeur

CHLORURE de POTASSIUM

Densité 1,1



Repère	12 m Goulotte de largeur 2,0				15 m Goulotte de largeur 2,3				18 m Goulotte de largeur 2,8				21 m Goulotte de largeur 3,1				24 m Goulotte de largeur 3,5				Repère				
	Km/h				Km/h				Km/h				Km/h				Km/h								
	6	8	10	12	6	8	10	12	6	8	10	12	6	8	10	12	6	8	10	12	6	8	10	12	
1,1					62																			1,1	
1,2	106	79			85	83			70				60											1,2	
1,3	134	101	80		107	80	64		89	67			77	57						67	61			1,3	
1,4	163	122	98	91	130	98	78	65	108	81	65		93	70	56				81	61				1,4	
1,5	192	144	115	96	153	115	92	77	128	96	77	64	109	82	66	55			96	72	57			1,5	
1,6	221	165	132	110	177	132	106	88	147	110	88	74	126	95	76	63			110	83	66	55		1,6	
1,7	250	187	150	125	200	150	120	100	167	125	100	83	143	107	86	71			125	94	75	62		1,7	
1,8	279	210	168	140	224	168	134	112	188	140	112	93	160	120	96	80			140	105	84	70		1,8	
1,9	309	232	185	155	247	185	148	124	206	155	124	103	177	132	106	88			155	116	93	77		1,9	
2,0	339	254	203	170	271	203	163	136	226	170	136	113	194	145	116	97			170	127	102	85		2,0	
2,1	369	277	222	185	295	222	177	148	246	185	148	123	211	158	127	105			185	138	111	92		2,1	
2,2	400	300	240	200	320	240	192	160	266	200	160	133	228	171	137	114			200	150	120	100		2,2	
2,3	430	323	258	215	344	258	207	172	287	215	172	143	246	184	148	123			215	161	129	108		2,3	
2,4	461	346	277	231	369	277	221	184	307	231	184	154	263	198	158	132			231	173	138	115		2,4	
2,5	492	369	295	246	394	295	236	197	328	246	197	164	291	211	169	141			246	185	148	123		2,5	
2,6	523	393	314	262	419	314	251	209	349	262	209	174	299	224	178	150			262	196	157	131		2,6	
2,7	555	416	333	277	444	333	266	222	370	277	222	185	317	238	190	159			277	208	166	139		2,7	
2,8	587	440	352	293	469	352	282	235	391	293	235	198	335	251	201	168			293	220	176	147		2,8	
2,9	618	464	371	309	495	371	297	247	412	309	247	206	353	265	212	177			309	232	186	155		2,9	
3,0	651	488	390	325	521	390	312	260	434	325	260	217	372	279	223	186			325	244	195	163		3,0	
3,1	683	512	410	342	546	410	328	273	455	342	273	228	390	293	234	195			342	256	205	171		3,1	
3,2	716	537	429	358	572	429	343	286	477	358	288	239	409	307	245	204			358	268	215	178		3,2	
3,3	748	561	448	374	599	449	359	299	499	374	299	249	428	321	257	214			374	281	225	187		3,3	
3,4	781	586	469	391	625	469	375	313	521	391	313	260	447	335	268	223			391	293	234	195		3,4	
3,5	815	611	489	407	652	489	391	326	543	407	326	272	466	349	279	233			407	306	244	204		3,5	
3,6	848	636	509	424	679	509	407	339	565	424	339	283	485	364	291	242			424	318	254	212		3,6	
3,7	882	661	529	441	705	529	423	353	588	441	353	294	504	378	302	252			441	331	265	220		3,7	
3,8	916	687	549	458	733	549	440	366	611	458	366	305	523	392	314	262			458	343	275	228		3,8	
3,9	950	712	570	475	760	570	456	380	633	475	380	317	543	407	326	271			475	356	285	237		3,9	
4,0	984	738	591	492	787	591	472	394	656	492	394	328	562	422	337	281			492	369	295	246		4,0	
4,1	1019	764	611	509	815	611	489	408	679	509	408	340	582	437	349	291			509	382	306	255		4,1	
4,2	1054	790	632	527	843	632	506	421	702	527	421	351	602	452	361	301			527	395	316	263		4,2	
4,3	1089	817	653	544	871	653	523	435	726	544	435	363	622	467	373	311			544	408	327	272		4,3	
4,4	1124	843	674	562	899	674	539	450	749	562	450	375	642	482	385	321			562	421	337	281		4,4	
4,5	1159	870	696	580	928	696	557	464	773	580	464	386	663	497	398	331			580	435	348	290		4,5	
4,6	1195	896	717	598	956	717	574	478	797	598	478	398	683	512	410	341			598	448	359	299		4,6	
4,7	1231	923	739	615	985	739	591	492	821	615	492	410	703	528	422	352			615	462	369	308		4,7	
4,8	1267	950	760	634	1014	760	608	507	845	634	507	422	724	543	434	362			634	475	380	317		4,8	
4,9		978	782	652	1043	782	626	521	869	652	521	434	745	559	447	372			652	489	391	326		4,9	
5,0		1005	804	670	1072	804	643	536	893	670	536	447	766	574	459	383			670	503	402	335		5,0	
5,1		1033	826	688	1101	826	661	551	918	688	551	459	787	590	472	393			688	516	413	344		5,1	
5,2		1060	848	707	1131	848	679	566	943	707	566	471	808	606	485	404			707	530	424	353		5,2	
5,3		1088	871	726	1161	871	697	580	967	726	580	484	829	622	498	415			726	544	435	363		5,3	



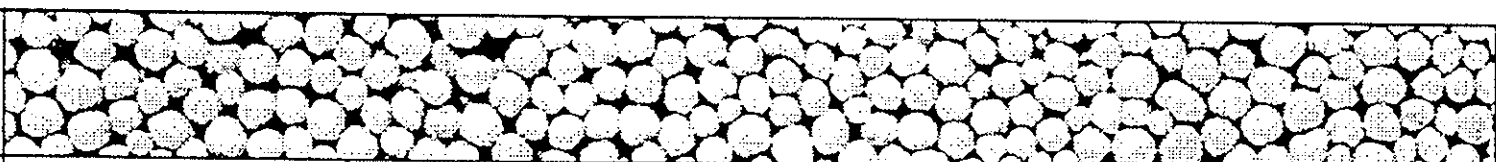
VERIFIEZ - VOUS

Les tableaux de réglages sont indicatifs, il existe des KITS d'auto contrôle en option

{ Kit d'essai de débit
Kit de contrôle du recroisement pour la largeur

BASF 10.20.20

Densité 1,08



Km/h Repère	12 m Goulotte de largeur 2,6				15 m Goulotte de largeur 3,1				18 m Goulotte de largeur 3,4				21 m Goulotte de largeur 3,6				24 m Goulotte de largeur 4,0				Km/h Repère
	6	8	10	12	6	8	10	12	6	8	10	12	6	8	10	12	6	8	10	12	
1,1	97	73	58		77	58			65				55				48				1,1
1,2	126	94	75	63	100	75	60		84	63	50		72	54			63				1,2
1,3	155	116	93	77	124	93	74	62	103	77	62	52	98	66	53		77				1,3
1,4	184	138	111	92	147	111	88	74	123	92	74	61	105	79	63	53	92	69	55		1,4
1,5	214	161	129	107	171	129	103	86	143	107	86	71	122	92	73	61	107	80	64	54	1,5
1,6	245	183	147	122	196	147	117	98	163	122	98	82	140	105	84	70	122	92	73	61	1,6
1,7	275	206	165	138	220	165	132	110	184	138	110	92	157	118	94	79	138	103	83	69	1,7
1,8	307	230	184	153	245	184	147	123	204	153	123	102	175	131	105	88	153	115	92	77	1,8
1,9	338	254	203	169	270	203	162	135	225	169	135	113	193	145	116	97	169	127	101	85	1,9
2,0	370	278	222	185	296	222	178	148	247	185	148	123	211	159	127	108	185	139	111	93	2,0
2,1	402	302	241	201	322	241	183	161	268	201	161	134	230	172	138	115	201	151	121	101	2,1
2,2	435	326	261	218	348	261	209	174	290	218	174	145	249	187	149	124	218	163	131	109	2,2
2,3	469	351	281	234	375	281	225	187	312	234	187	156	268	201	161	134	234	176	141	117	2,3
2,4	502	377	301	251	402	301	241	201	335	251	201	167	287	215	172	143	251	188	151	126	2,4
2,5	536	402	322	268	429	322	257	214	357	268	214	179	306	230	184	153	268	201	161	134	2,5
2,6	571	428	342	285	457	342	274	228	380	285	228	190	326	245	196	163	285	214	171	143	2,6
2,7	605	454	363	303	484	363	291	242	404	303	242	202	346	259	208	173	303	227	182	151	2,7
2,8	641	481	384	320	513	384	308	258	427	320	258	214	366	275	220	183	320	240	182	160	2,8
2,9	676	507	406	338	541	406	325	271	451	338	271	225	387	290	232	193	338	254	203	169	2,9
3,0	713	534	428	356	570	428	342	285	475	356	285	238	407	305	244	204	356	267	214	178	3,0
3,1	749	562	449	374	599	449	360	300	499	374	300	250	428	321	257	214	374	281	225	187	3,1
3,2	786	589	472	393	629	472	377	314	524	393	314	262	449	337	269	225	383	295	236	196	3,2
3,3	823	617	494	412	659	494	395	329	549	412	329	274	470	353	282	235	412	309	247	206	3,3
3,4	861	646	517	430	689	517	413	344	574	430	344	287	492	369	295	246	430	323	258	215	3,4
3,5	899	674	539	450	719	539	432	360	599	450	360	300	514	385	308	257	450	337	270	225	3,5
3,6	938	703	563	469	750	563	450	375	625	469	375	313	536	402	321	268	469	352	281	234	3,6
3,7	977	732	586	488	781	586	469	391	651	488	391	326	558	419	335	279	488	366	293	244	3,7
3,8	1016	762	610	508	813	610	488	406	677	508	406	339	581	435	348	290	508	381	305	254	3,8
3,9	1056	792	633	528	845	633	507	422	704	528	422	352	603	452	362	302	528	396	317	264	3,9
4,0	1096	822	657	548	877	657	526	438	731	548	438	365	626	470	376	313	548	411	329	274	4,0
4,1	1136	852	682	568	909	682	545	455	758	568	455	379	649	487	390	325	568	426	341	284	4,1
4,2	1177	883	706	589	942	706	565	471	785	589	471	392	673	505	404	336	589	442	353	294	4,2
4,3	1219	914	731	609	975	731	585	488	813	609	488	406	696	522	418	346	609	457	366	305	4,3
4,4		945	756	630	1008	756	605	504	840	630	504	420	720	540	432	360	630	473	378	315	4,4
4,5		977	782	651	1042	782	625	521	869	651	521	434	744	558	447	372	651	489	391	326	4,5
4,6		1009	807	673	1078	807	646	538	897	673	538	448	769	577	461	384	673	505	404	336	4,6
4,7		1041	833	694	1111	833	666	555	926	694	555	463	793	595	476	397	694	521	417	347	4,7
4,8		1074	859	716	1146	859	687	573	955	716	573	477	818	614	491	409	716	537	430	358	4,8
4,9		1107	885	738	1181	885	708	590	984	738	590	492	843	632	506	422	738	553	443	369	4,9
5,0		1140	912	760	1216	912	730	608	1013	760	608	507	869	651	521	434	760	570	456	380	5,0
5,1		1174	939	782	1252	939	751	626	1043	782	626	522	894	671	536	447	782	527	469	391	5,1
5,2			966	805	1288	966	773	644	1073	805	644	537	920	690	552	460	805	604	483	402	5,2
5,3			993	828	1324	993	785	662	1103	828	662	552	946	709	568	473	828	621	497	414	5,3



VERIFIEZ - VOUS

Les tableaux de réglages sont indicatifs, il existe des KITS d'auto contrôle en option

{ Kit d'essai de débit
Kit de contrôle du recroisement pour la largeur

AZF 17.17.17

Densité 1,04



Km/h Repère	12 m Goulotte de largeur 2,1				15 m Goulotte de largeur 2,4				18 m Goulotte de largeur 2,65				21 m Goulotte de largeur 2,9				24 m Goulotte de largeur 3,2				Km/h Repère
	6	8	10	12	6	8	10	12	6	8	10	12	6	8	10	12	6	8	10	12	
1,2	78	58			62				69				59				52				1,2
1,3	104	78	62		83	62	50		86	65	52		74	56			65	59			1,3
1,4	130	97	78	65	104	78	62		104	78	62	52	74	56	53		78	59			1,4
1,5	158	117	94	78	125	94	75	62	122	91	73	61	89	67	53		91	68	55		1,5
1,6	183	137	110	91	146	110	88	73	140	105	84	70	104	78	63	52	105	79	63	52	1,6
1,7	209	157	126	105	167	126	100	84	158	118	95	79	120	90	72	60	118	89	71	59	1,7
1,8	236	177	142	118	189	142	113	95	176	132	105	88	135	101	81	68	132	99	79	66	1,8
1,9	264	198	158	132	211	158	127	105	194	146	117	97	151	113	90	75	146	109	87	73	1,9
2,0	291	218	175	146	233	175	140	117	213	160	128	108	166	125	100	83	160	120	96	80	2,0
2,1	319	239	191	160	255	191	153	128	231	174	139	116	182	137	108	91	174	130	104	87	2,1
2,2	347	260	208	174	278	208	167	139	250	188	150	125	198	149	119	99	188	141	113	94	2,2
2,3	375	282	225	188	300	225	180	150	269	202	162	135	215	161	129	107	202	152	121	101	2,3
2,4	404	303	242	202	323	242	194	162	289	216	173	144	231	173	139	115	216	162	130	108	2,4
2,5	433	325	260	216	346	260	208	173	308	231	185	154	247	185	148	124	231	173	139	115	2,5
2,6	462	346	277	231	369	277	222	185	327	246	198	164	264	198	158	132	246	184	147	123	2,6
2,7	491	368	295	246	393	295	236	196	347	260	208	174	281	211	168	140	260	195	156	130	2,7
2,8	521	391	312	260	417	312	250	208	367	275	220	184	298	223	179	149	275	206	165	138	2,8
2,9	551	413	330	275	440	330	264	220	387	290	232	194	315	236	189	157	290	218	174	145	2,9
3,0	581	435	348	290	464	348	279	232	407	305	244	204	332	249	199	166	305	229	183	153	3,0
3,1	611	458	367	305	489	367	293	244	428	321	257	214	349	262	209	175	321	241	192	160	3,1
3,2	641	481	385	321	513	385	308	257	448	338	269	224	367	275	220	183	336	252	202	168	3,2
3,3	672	504	403	336	538	403	323	269	469	352	281	234	384	288	230	192	352	264	211	176	3,3
3,4	703	528	422	352	563	422	338	281	489	367	294	245	402	301	241	201	367	275	220	184	3,4
3,5	735	551	441	367	588	441	353	294	511	383	306	255	420	315	252	210	383	287	230	192	3,5
3,6	766	575	460	383	613	460	368	306	532	399	319	268	438	328	263	219	399	299	239	200	3,6
3,7	798	599	479	399	638	479	383	319	553	415	332	277	456	342	274	228	415	311	249	208	3,7
3,8	830	623	498	415	664	498	398	332	575	431	345	287	474	356	285	237	431	323	259	216	3,8
3,9	862	647	517	431	690	517	414	345	597	447	358	298	493	370	296	246	447	336	268	224	3,9
4,0	895	671	537	447	716	537	430	358	619	464	371	309	511	384	307	256	464	348	278	232	4,0
4,1	928	696	557	464	742	557	445	371	641	480	384	320	530	398	318	265	480	360	288	240	4,1
4,2	961	721	577	480	769	577	461	384	663	497	398	331	549	412	329	275	497	373	298	249	4,2
4,3	994	746	597	497	795	597	477	398	685	514	411	343	568	426	341	284	514	385	308	257	4,3
4,4	1028	771	617	514	822	617	493	411	708	531	425	354	587	440	352	294	531	398	318	265	4,4
4,5	1062	796	637	531	849	637	510	425	730	548	438	365	607	455	364	303	548	411	329	274	4,5
4,6	1096	822	657	548	877	657	526	438	753	565	452	377	626	470	376	313	565	424	339	282	4,6
4,7	1130	847	678	565	904	678	542	452	776	582	466	388	646	484	387	323	582	437	349	291	4,7
4,8	1165	873	699	582	932	699	559	466	800	600	480	400	665	499	399	333	600	450	360	300	4,8
4,9	1199	900	720	600	959	720	576	480	823	617	494	411	685	514	411	343	617	463	370	309	4,9
5,0		926	741	617	988	741	593	494	847	635	508	423	705	529	423	353	635	476	381	317	5,0
5,1		952	762	635	1016	762	609	508	870	653	522	435	726	544	435	363	653	490	392	326	5,1
5,2		979	783	653	1044	783	627	522	894	671	536	447	746	559	448	373	671	503	402	335	5,2
5,3		1006	805	671	1073	805	644	536					766	575	460	383					5,3



VERIFIEZ - VOUS

Les tableaux de réglages sont indicatifs, il existe des KITS d'auto contrôle en option

- { Kit d'essai de débit
- { Kit de contrôle du recroisement pour la largeur

AZF 0.25.25

Densité 1,1



Km/h Repère	12 m Goulotte de largeur 2,3				15 m Goulotte de largeur 2,5				18 m Goulotte de largeur 2,7				21 m Goulotte de largeur 2,9				24 m Goulotte de largeur 3,3				Km/h Repère
	6	8	10	12	6	8	10	12	6	8	10	12	6	8	10	12	6	8	10	12	
1,2	78	59			62				71	53			61				53				1,2
1,3	106	79	64		85	64			89	67	54		77	57			67				1,3
1,4	134	101	80	67	107	80	64	54	109	81	65	54	93	70	58		81	61			1,4
1,5	163	122	98	81	130	98	78	65	128	96	77	64	110	82	66	55	96	72	58		1,5
1,6	192	144	115	96	153	115	92	77	147	111	88	74	126	95	76	63	111	83	66	55	1,6
1,7	221	166	133	111	177	133	106	88	167	126	100	84	143	108	86	72	126	94	75	63	1,7
1,8	251	188	151	126	201	151	121	100	187	141	112	94	161	121	96	80	141	105	84	70	1,8
1,9	281	211	169	141	225	169	135	112	208	156	125	104	178	134	107	89	156	117	94	78	1,9
2,0	312	234	187	156	249	187	150	125	229	171	137	114	196	147	118	98	171	129	103	86	2,0
2,1	343	257	206	171	274	206	165	137	249	187	150	125	214	160	128	107	187	140	112	94	2,1
2,2	374	281	225	187	299	225	180	150	271	203	162	135	232	174	139	116	203	152	122	101	2,2
2,3	406	304	244	203	325	244	195	162	292	219	175	146	250	188	150	125	219	164	131	110	2,3
2,4	438	329	263	219	350	263	210	175	314	235	188	157	269	202	161	134	235	176	141	118	2,4
2,5	471	353	282	235	377	282	228	188	336	252	201	168	288	216	173	144	252	189	151	126	2,5
2,6	504	378	302	252	403	302	242	201	358	268	215	179	307	230	184	153	268	201	161	134	2,6
2,7	537	403	322	268	429	322	258	215	380	285	228	190	326	245	196	163	285	214	171	143	2,7
2,8	571	428	342	285	456	342	274	228	403	302	242	202	346	259	207	173	302	227	181	151	2,8
2,9	605	454	363	302	484	363	290	242	426	320	256	213	365	274	219	183	320	240	192	160	2,9
3,0	639	479	384	320	511	384	307	256	449	337	270	225	385	289	231	193	337	253	202	169	3,0
3,1	674	506	404	337	539	404	324	270	473	355	284	236	405	304	243	203	355	266	213	177	3,1
3,2	709	532	426	355	567	426	340	284	497	372	298	248	426	319	255	213	372	279	223	186	3,2
3,3	745	559	447	372	596	447	358	298	521	391	312	260	446	335	268	223	391	293	234	195	3,3
3,4	781	586	469	391	625	469	375	312	545	409	327	272	467	350	280	234	409	307	245	204	3,4
3,5	817	613	490	409	654	490	392	327	570	427	342	285	488	366	293	244	427	320	256	214	3,5
3,6	854	641	513	427	683	513	410	342	594	446	357	297	509	382	306	255	446	334	267	223	3,6
3,7	892	669	535	446	713	535	428	357	619	465	372	310	531	398	319	265	465	348	279	232	3,7
3,8	929	697	557	465	743	557	446	372	645	484	387	322	553	414	332	276	484	363	290	242	3,8
3,9	967	725	580	484	774	580	464	387	670	503	402	335	575	431	345	287	503	377	302	251	3,9
4,0	1006	754	603	503	804	603	483	402	696	522	418	348	597	448	358	298	522	392	313	261	4,0
4,1	1044	783	627	522	835	627	501	418	722	542	433	361	619	464	371	310	542	406	325	271	4,1
4,2	1083	813	650	542	867	650	520	433	749	562	449	374	642	481	385	321	562	421	337	281	4,2
4,3	1123	842	674	562	898	674	539	449	775	581	465	388	665	498	399	332	581	436	349	291	4,3
4,4	1163	872	698	581	930	698	558	465	802	602	481	401	688	516	413	344	602	451	361	301	4,4
4,5	1203	902	722	602	963	722	578	481	829	622	498	415	711	533	427	355	622	467	373	311	4,5
4,6		933	746	622	995	746	597	498	857	643	514	423	734	551	441	367	643	482	386	321	4,6
4,7		964	771	643	1028	771	617	514	884	663	531	442	758	569	455	379	663	497	398	332	4,7
4,8		995	796	663	1061	796	637	531	912	684	547	456	782	587	469	391	684	513	411	342	4,8
4,9		1026	821	684	1095	821	657	547	941	705	564	470	806	605	484	403	705	529	423	353	4,9
5,0		1058	847	705	1129	847	677	564	969	727	581	485	831	623	498	415	727	545	436	363	5,0
5,1			872	727	1163	872	698	561	998	748	599	499	855	641	513	428	748	561	449	374	5,1
5,2			898	748	1197	898	718	599	1027	770	616	513	880	660	528	440	770	578	462	385	5,2
5,3			924	770	1232	924	739	616													5,3



VERIFIEZ - VOUS

Les tableaux de réglages sont indicatifs, il existe des KITS d'auto contrôle en option

- { Kit d'essai de débit
- { Kit de contrôle du recroisement pour la largeur